

**Comunidad de Madrid – Octubre 2008**

**ESTUDIO DE AUDIENCIA**

**Radio SOL XXI**

## **FICHA TÉCNICA**

<b>Empresa que realiza el estudio</b>	Información Técnica y Científica SL (Infortécnica)
<b>Muestra</b>	591 personas.
<b>Margen de error de la muestra</b>	Trabajando a un nivel de confianza del 95,5% (dos sigma), el margen de error es inferior al 5% para el conjunto de la muestra.
<b>Universo</b>	Población mayor de 15 años de Madrid y poblaciones próximas
<b>Tipo de entrevista</b>	Telefónica, aleatoria y de distribución proporcional a la extensión de la población, obteniendo una muestra proporcional y significativa de cada grupo de sexo y edad.
<b>Fecha del sondeo</b>	Octubre de 2008
<b>Horario de las entrevistas</b>	Entre las 18:00 y las 22:00 horas de los días laborales.
<b>Datos de Infortécnica</b>	C/ Lepanto 422 08025 Barcelona Tel: 934334243 Fax: 934351627 Más información en: <a href="http://www.infortecnica.com">Http://www.infortecnica.com</a>

## RADIO SOL XXI SUPERA EL SEIS POR CIENTO DE SHARE EN LA COMUNIDAD DE MADRID

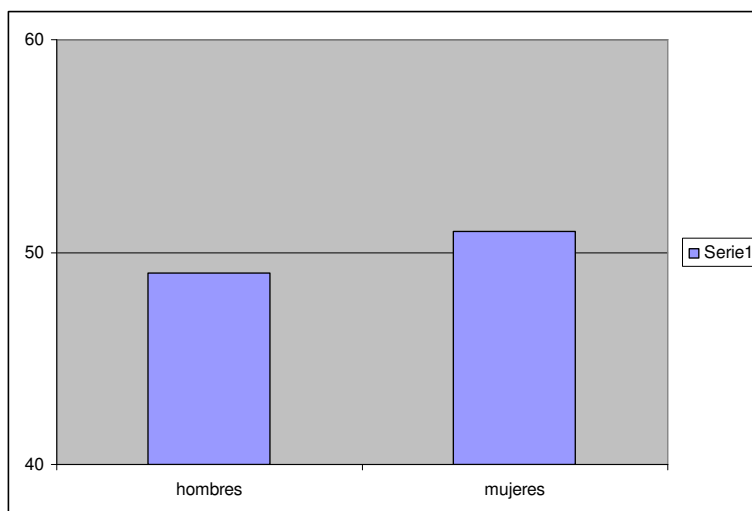
- En el sondeo realizado en octubre 2008, en la Comunidad de Madrid, Radio SOL XXI es conocida por un 21 por ciento de la población, es decir, por cerca de la mitad de los habituales de la radio.
- Un 15 %, la sigue de forma habitual, **más de medio millón de radioyentes, que dedican a la emisora más de una hora al día.**
- La cuota (share) para el conjunto del área de difusión supera el 6%. **El GRP de dicho área es próximo a 180.000 radioyentes.**
- **Radio SOL XXI presenta un seguimiento continuado durante todo el día.** El público de la emisora es de ambos sexos (más mujeres) y de todos los grupos de edad, con un alto porcentaje de extranjeros residentes.

### INFORTÉCNICA

REF:son-radiosolXXI01/n08

Muestra: población mayor de 15 años de toda el área de la muestra.

#### Análisis por sexos:





Area de realización del estudio

## COBERTURA: Madrid y poblaciones al sur y oeste

Última actualización Noviembre de 2008

### Municipios con cobertura excelente

Serranillos del Valle  
 Arroyomolinos  
 Moraleja de Enmedio  
**Móstoles**  
**Villaviciosa de Odón**  
**Boadilla del Monte**  
 Majadahonda  
 Las Rozas de Madrid  
 Griñón  
**Parla**  
 Humanes de Madrid  
**Fuenlabrada**  
**Alcorcón**  
**Leganés**  
**Pinto**  
 Getafe  
**Pozuelo de Alarcón**  
**MADRID capital**

# INFORTÉCNICA

radio sol XXI /oct-07

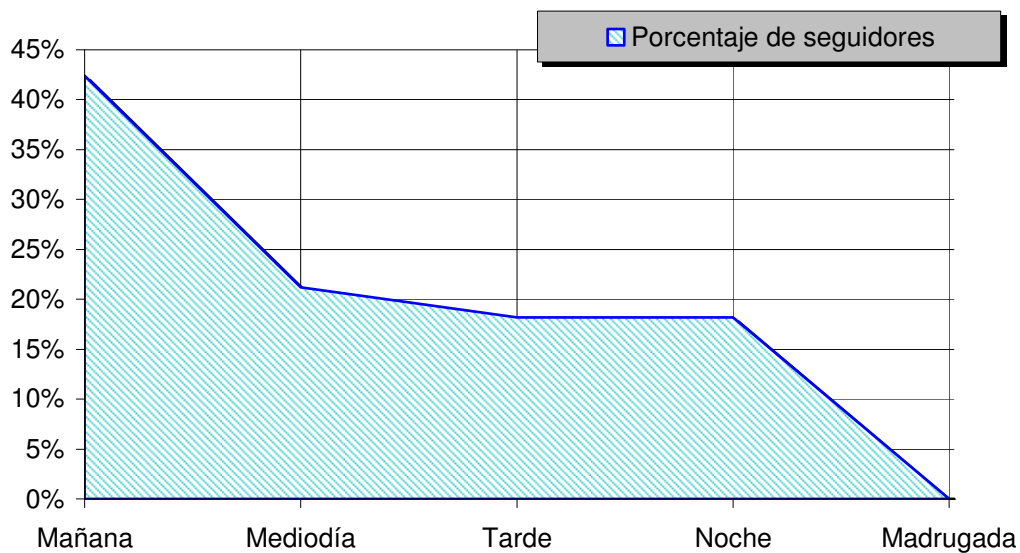
Muestra: Población habitual de la emisora.

## Pregunta - ¿A qué horas escucha habitualmente Radio Sol XXI?

- A. Mañana (6h - 12h)
- B. Mediodía (12h - 16h)
- C. Tarde (16h - 20h)
- D. Noche (20h - 1h)
- E. Madrugada (1h - 6h)

Análisis general

Respuesta	Porcentaje de seguidores
Mañana	42,4%
Mediodía	21,2%
Tarde	18,2%
Noche	18,2%
Madrugada	<1%



Distribución de la audiencia durante el día

Los resultados obtenidos son un reflejo del horario más común de sintonización de la emisora. Lo que no significa que no la sigan fuera del horario más habitual.

# INFORTÉCNICA

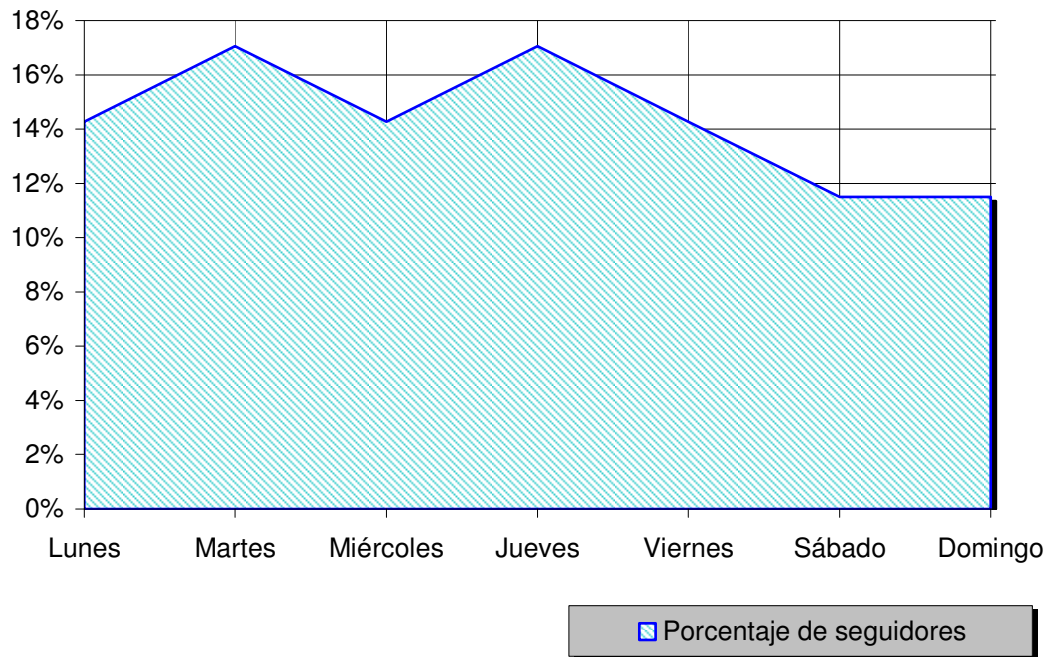
radio sol XXI /oct-07

Muestra: Población habitual de la emisora.

## Pregunta - ¿Qué días de la semana suele escuchar Radio Sol XXI?

Análisis general

Respuesta	Porcentaje de seguidores
Lunes	14,3%
Martes	17,1%
Miércoles	14,3%
Jueves	17,1%
Viernes	14,3%
Sábado	11,5%
Domingo	11,5%



Distribución de la audiencia durante los días de la semana

# INFORTÉCNICA

radio sol XXI /oct-07

Muestra: Población habitual de la emisora.

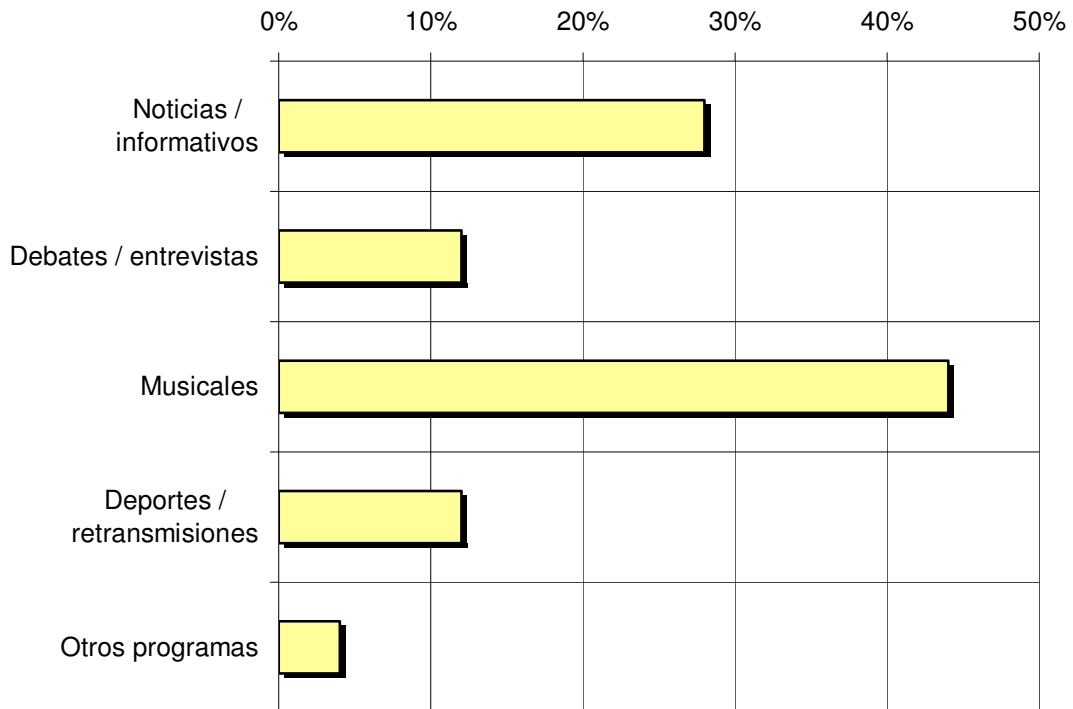
**Pregunta - ¿Qué es lo que más le gusta de la programación de esta emisora y de la radio, en general?**

Noticias / informativos  
Debates / entrevistas  
Magazine / variedades  
Musicales  
Concursos

Deportes / retransmisiones  
Otros programas

Análisis general

Respuestas	Porcentaje de habituales de la emisora
Noticias / informativos	28%
Debates / entrevistas	12%
Musicales	44%
Deportes / retransmisiones	12%
Otros programas	4%



■ Porcentaje de habituales de la emisora

# INFORTÉCNICA

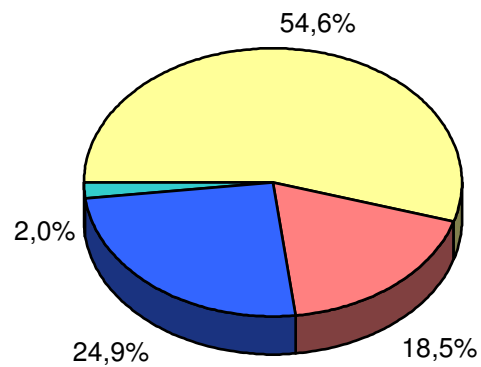
radio sol XXI /oct-07

## Pregunta - ¿Dónde suele escuchar Radio Sol XXI?

- A. En casa
- B. En el trabajo
- C. En desplazamientos (coche, tren, etc.)
- D. En otros lugares

Análisis general

Resp / Grupo	Porcentaje
En casa	54,6%
En el trabajo	18,5%
En desplazamientos	24,9%
En otros lugares	2,0%



En casa   En el trabajo   En desplazamientos   En otros lugares